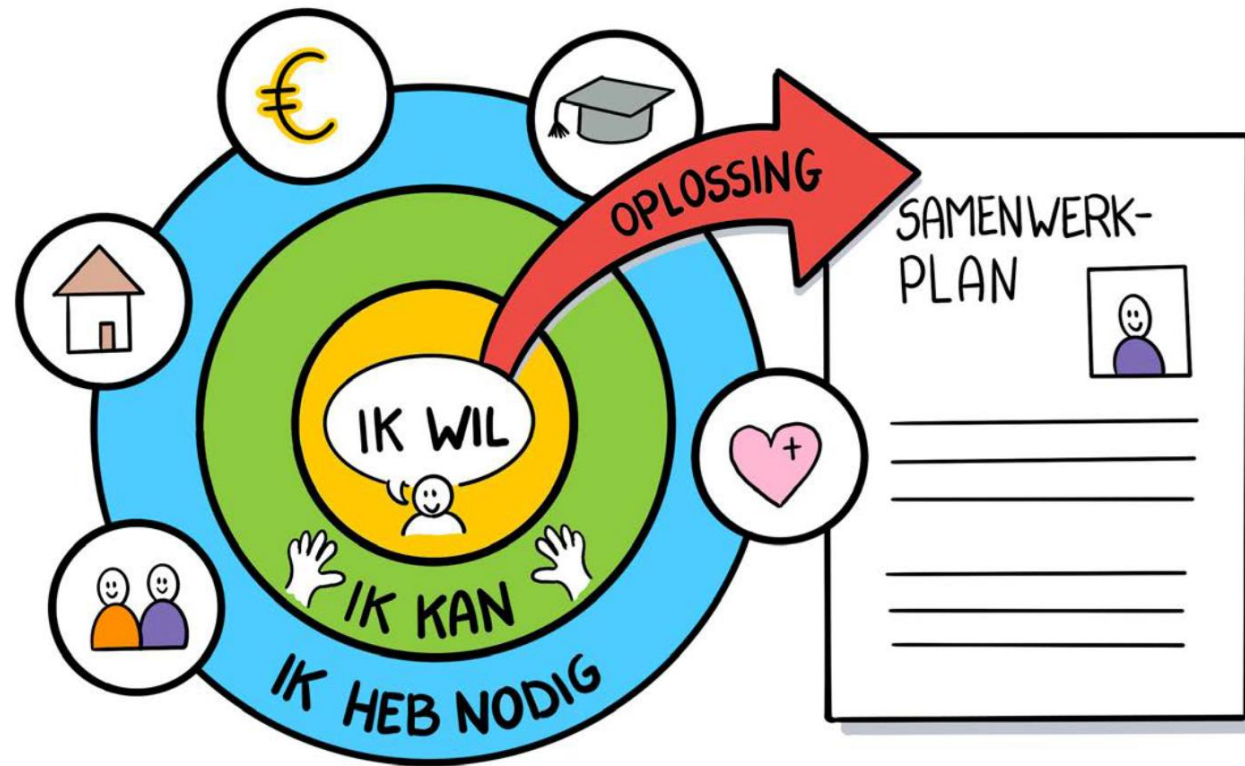


de Samenwerkwijze



BESTUURLIJKE WENS OM
INWONERS OP EEN OPLOSSINGS-
GERICHTE MANIER TE HELPEN

2016

IK WIL

IK KAN

IK HEB
NODIG

VRAGEN INTEGRAAL &
MET DE INWONER
AANPAKKEN

MENSEN CENTRAAL

INWONERS VANAF 18 JAAR
MET EEN VRAAG ROND
WELZYN, ZORG,
WONEN, WERK,
FINANCIËN

ORGANISATIES:

- INWONER CENTRAAL
- GEZAMENLIJK VERANTWOORDELIJK VOOR PASSENDE HULP
- INTERNE SYSTEMEN ZIJN STEUNEND AAN OPLOSSING

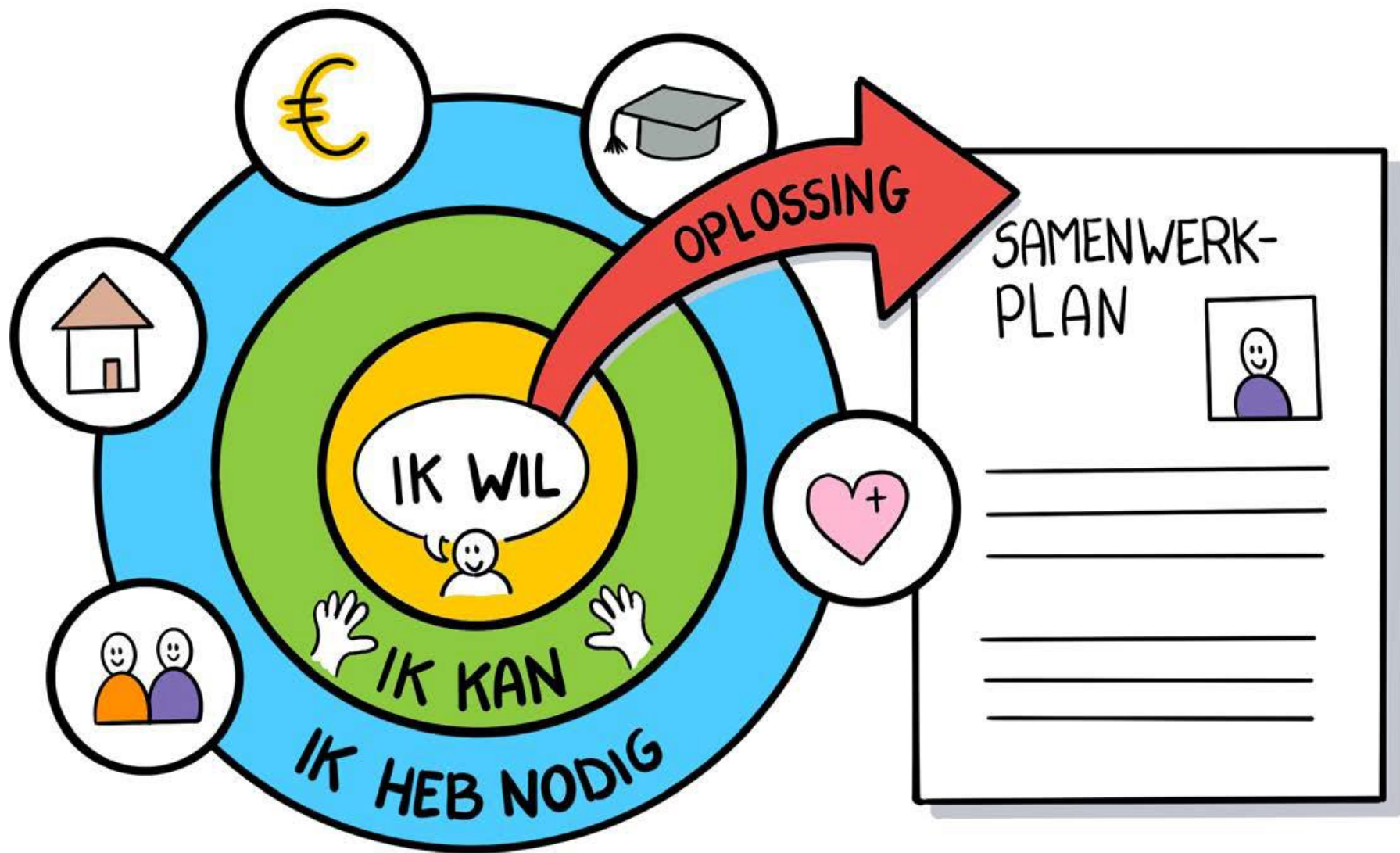
SAMENLEVING:

- ESCALATIE & SPECIALISTISCHE HULP VAKER VOORKOMEN
- MAATSCHAPPELIJK KOSTEN DATEN

INWONERS:

- MEER REGIE
- MEER WELBEVINDEN
- BETER PASSENDE HULP

HOOFDDOEL



Anders Denken, Doen & Organiseren



Meer informatie: www.swwoss.nl

Praatplaat door Martijn Smits
Illustraties door Maaike Mesman

HET LEERHUIS OSS:

WAT IS HET LEERHUIS:



HET LEERHUIS IS EEN GEZAMENIJKE LEER-OMGEVING WAAR WE MET & VAN EIKAAR LEKEN.
HET LEERHUIS IS VAN IEDEREEN!



Leerhuis
Anders denken, doen en leren.

VERDIEPING, KENNIS & EXPERTISE SAMENWERKWIJZE BINNEN HET OSSE NETWERK



DOEL:



SAMEN LEREN IN GEMENGDE GROEPEN



VERBREDEN & DOORONTWIKKELLEN VAN DE SAMENWERKWIJZE (SWW)

ZORGEN VOOR & BORGEN VAN KWALITEIT & DOORONTWIKKELING SWW

VERDIEPING, KENNIS & EXPERTISE BINNEN DE EIGEN ORGANISATIE

HOE WERKT HET:

WE WERKEN OP BASIS VAN BEKENDTE



WE DENKEN GROOT & BEGINNEN KLEIN:



WE MAKEN GEBRUIK VAN DE KENNIS UIT ONS NETWERK



DE ONTWIKKELGROEP MET IEDER VANUIT DE PROEFTUINPARTNERS GEEFT HET LEERHUIS VORM: VRAGEN + SIGNALLEN VERTALEN NAAR KENNIS & LESAANBOD



WELKOM!

PROEFTUINPARTNERS, VRIJWILLIGERS & SAMENWERKENDE ORGANISATIES UIT DE GEMEENTE OSS

VERDIEPING, KENNIS & EXPERTISE BINNEN DE EIGEN ORGANISATIE

VOORBEEDEN VAN LESMODULES:

- LEERTRAJECT SWW
- SWW VERANKEREN IN DE EIGEN ORGANISATIE



- VERWARDE PERSONEN (VOOR VRIJWILLIGERS)
- PERSOONLIJKHEIDSPROBLEMATIEKEN
- GRONDHOUDING COLLECTIEF WERKEN
- LEERSESSIES MET AANJAGERS
- SPEL SWW
- POSITIEVE GEZONDHEID

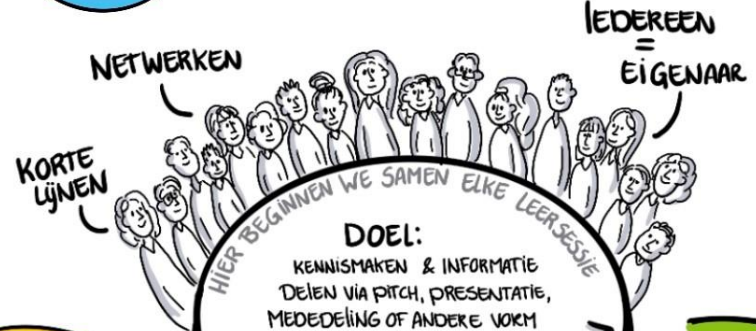


De Samenwerkwijze: Leersessies

DOEL LEERSESSIES:
 - VERDIEPEN
 - LEREN
 - ONTWIKKELEN
 - NETWERKEN



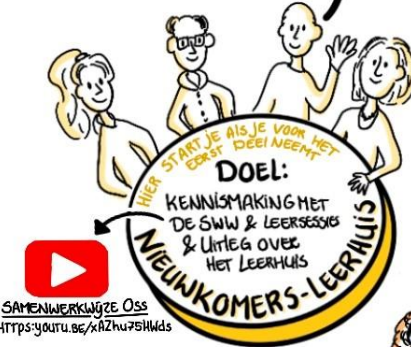
GESCHIEDENIS VAN DE SAMENWERKWĪZE (SWW):
 VAN: STUREN OP PRODUCTIE → NAAR: DOEN WAT ECHT NODIG IS (PROEFTUIN)
Welkom!



DOEL:
 KENNISMAKEN & INFORMATIE DELEN VIA PITCH, PRESENTATIE, MEDEDELING OF ANDERE VOORM & ONDERWERPEN VOLGENDE LEERSESSIE INVENTARISEREN

PLENAIR ONTMOETEN

WE DELEN PERIODIEK DE OPBRENGST IN HET PLENAIRE GEDEELTE & HET NETWERKTEAM (MANAGERSOVERLEG)



IEDEREEN KOMT HIER IETS BRENGEN EN IETS HALEN





www.swwoss.nl

The screenshot shows the website for 'Samenwerkwijze Regio Oss'. At the top, there is a navigation bar with a search icon, 'Mijn 15D', 'Mijn channels', and a user profile for 'Maartje'. Below the navigation is a banner image of people working together, with the text 'Samenwerkwijze Regio Oss' and 'Regionaal channel' and a 'Volg je' button. A secondary navigation bar includes 'Actueel', 'Vraag & Antwoord', 'Netwerk', 'Tijlijn', 'Videosessies', 'Groepen', 'Kennisbank', 'Over ons', and '... meer'. The main content area is titled 'Groepen' and features a '+ Vraag een groep aan' button. Below this is a grid of group cards, each with a title, an icon, the number of members, and a 'Bekijk groep' button.

Group Name	Members
Huisartsen	24 leden
Netwerkteam breed	54 leden
Kansrijke Start Oss	125 leden
Maasdorpen	135 leden
Ruwaard/Proeftuin	285 leden
Ussen	180 leden
Schadewijk	
Centrum en Zuid	
Berghem/Dorpskernen	

